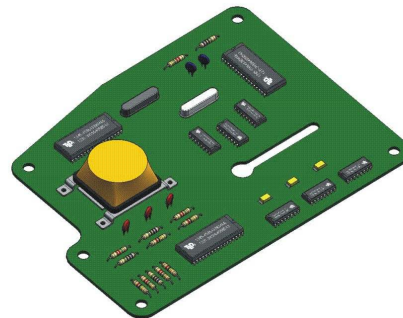
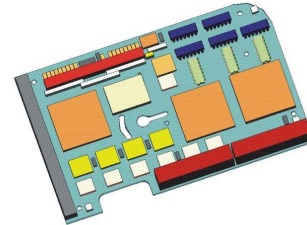
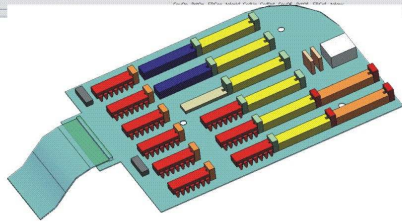
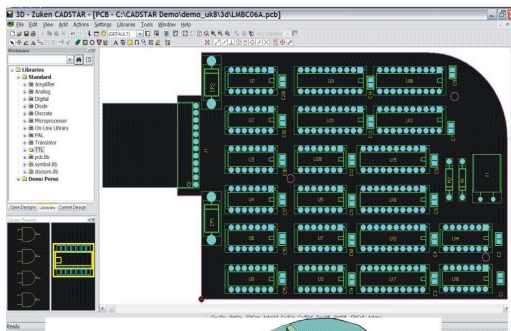


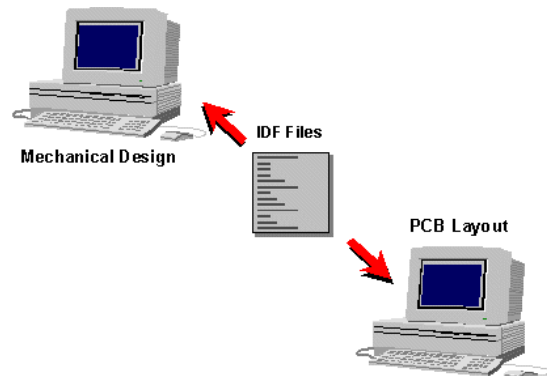
CADSTAR

IDF INTERFACE



Conçu en association étroite avec ZUKEN pour intégrer votre logiciel de CAO électronique CADSTAR avec votre système de conception 3D.

Le format IDF (Intermediate Data Format) est le standard industriel pour la communication entre les systèmes de conception électronique et les systèmes de conception mécanique 3D. Ajouter l'interface bidirectionnelle IDF à CADSTAR permet aux aspects physiques de la conception de CADSTAR d'être vus et modifiés avec le système de conception mécanique.

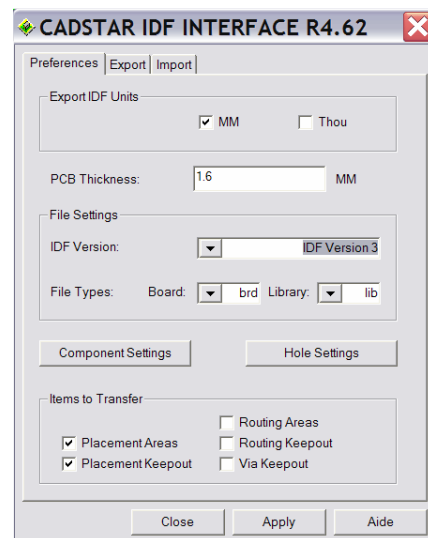


PARAMETRES IDF SUPPORTES :

- IDF Version 2 et 3
- Contour de Carte
- Zone de Routage et d'Interdiction
- Zone de Placement et d'Interdiction
- Trous de Fixation
- Placement de Composant

CONFIGURATIONS REQUISES :

- CADSTAR version 2.4.1 ou supérieur
- Logiciel Mécanique supportant IDF Versions 2 ou 3
- Configuration Matériel identique à l'utilisation de CADSTAR



2 rue Galilée
78280 GUYANCOURT
Tel : 01.39.30.65.06
Fax : 01.39.30.65.08
www.cadvision.fr
info@cadvision.fr

5 Rue Jean Bertin
Technoparc des Hautes Faventines
26000 VALENCE
Tel : 04.75.61.96.32
www.cadvision.fr